



Eclipse Banking Day

Credit Risk Rating Platform based on Eclipse

Frankfurt, 11. September 2008



Agenda

1	Innovations Softwaretechnologie GmbH
2	Die Credit Risk Rating Platform im Überblick
3	Praktisches Beispiel – Hybrides Ratingmodell
4	Diskussion

Firma

- Gegründet 1997
- Eigenfinanziert

Leistungsportfolio

- Führender Anbieter BRMS
- Branchenlösungen basierend auf BRMS
- Professional Services

Umsatz

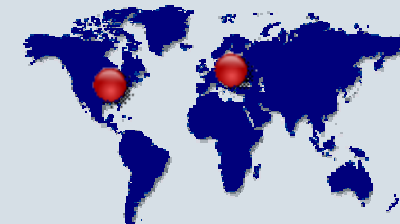
- GJ 07/08: 11,2 Mio. €

Mitarbeiter

- > 120

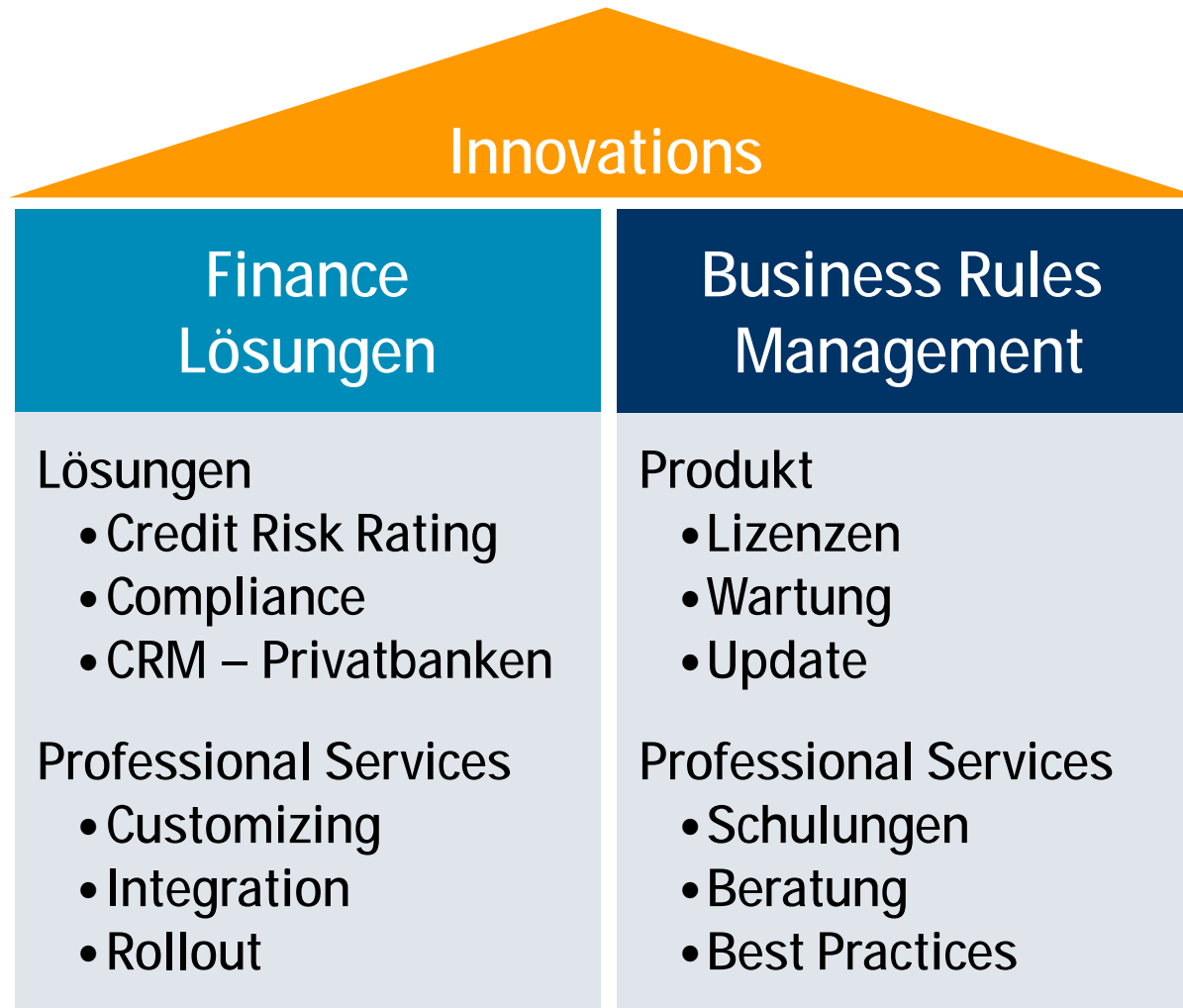
Standorte

USA und Deutschland



Branchen

- Finanzdienstleister
- Versicherungen
- Handel
- Gesundheitswesen
- Automobilindustrie
- Öffentliche Verwaltung

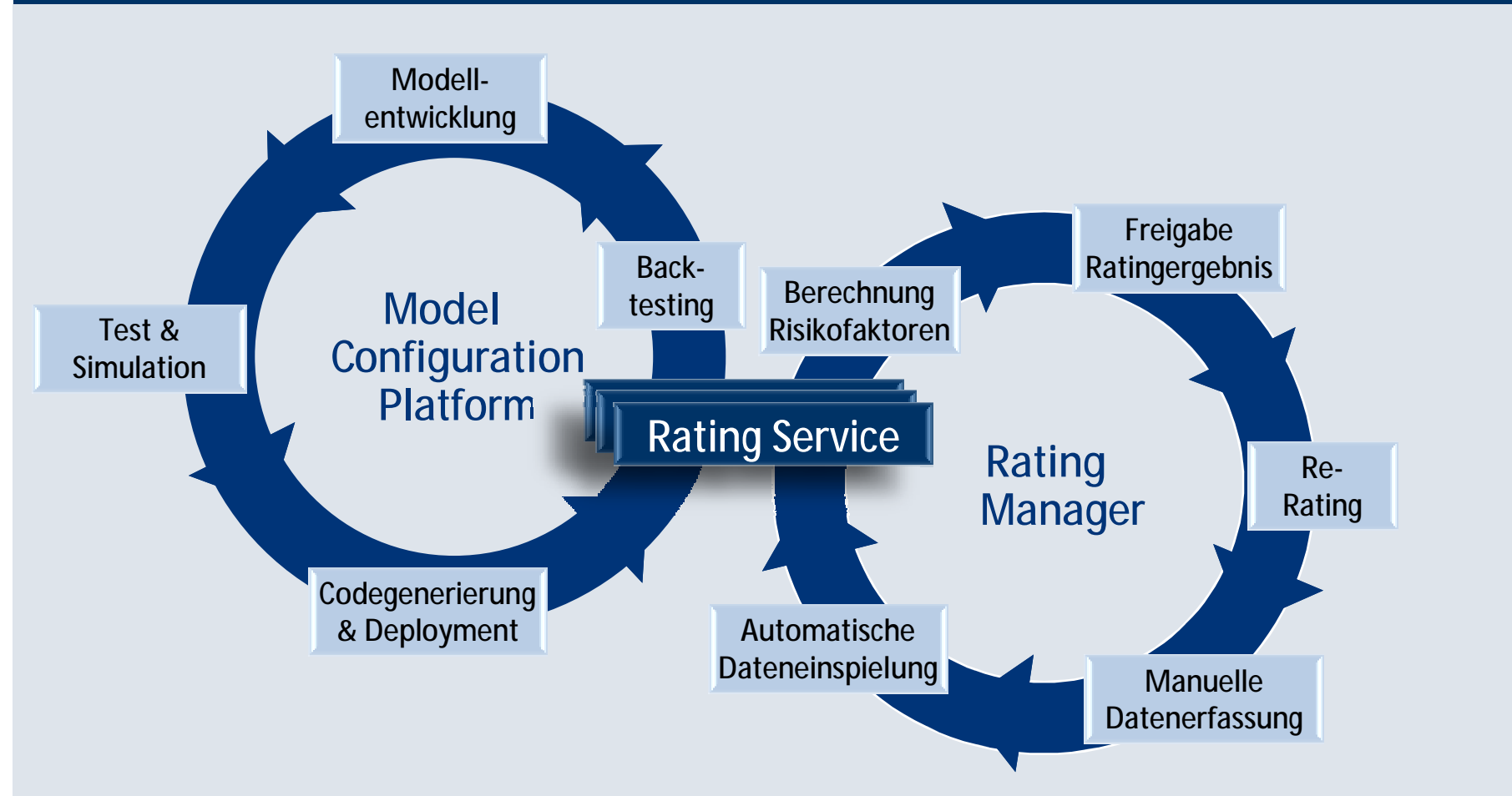


Agenda

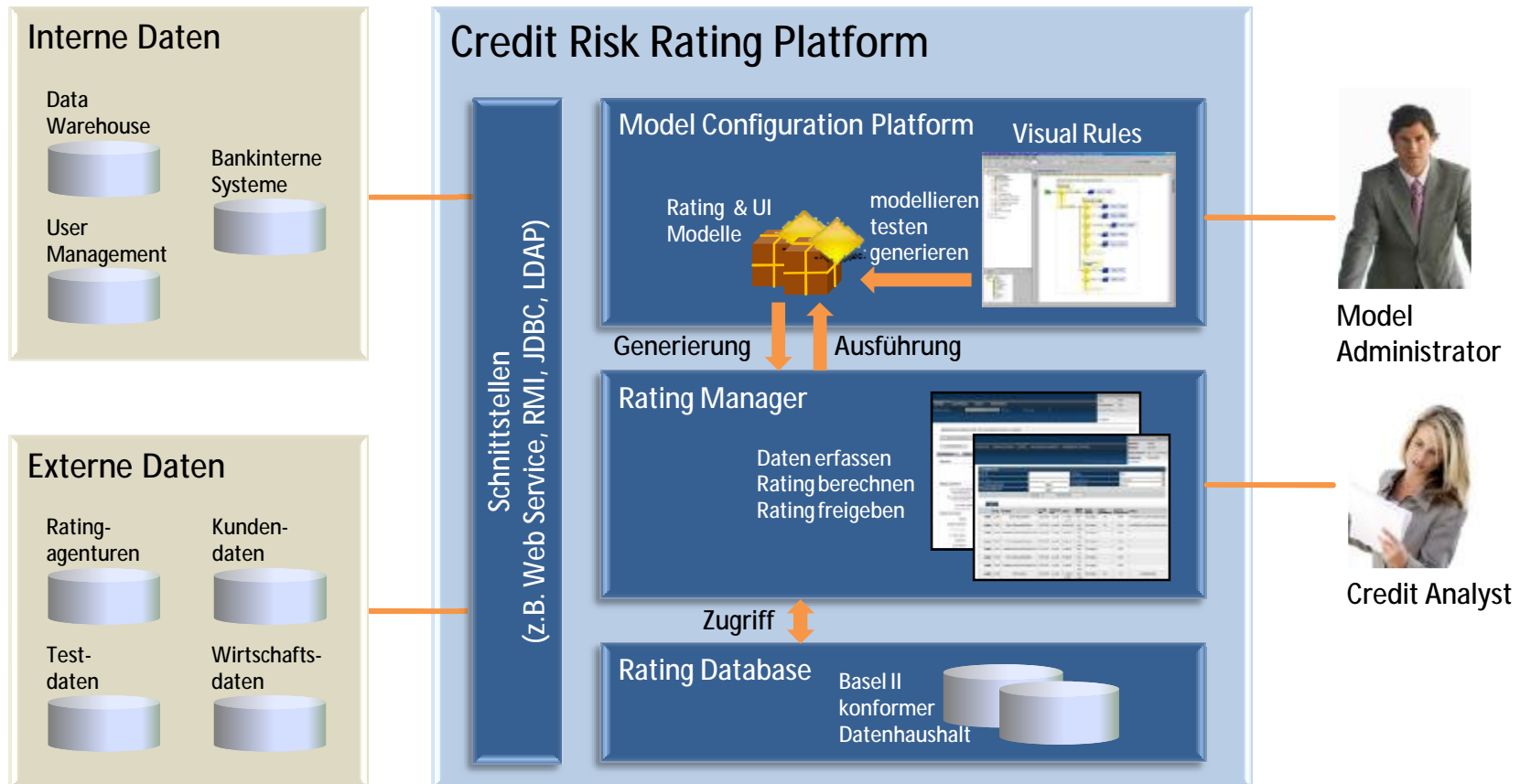
- 1 Innovations Softwaretechnologie GmbH
- 2 Die Credit Risk Rating Platform im Überblick
- 3 Praktisches Beispiel – Hybrides Ratingmodell
- 4 Diskussion

Die Credit Risk Rating Plattform – Überblick

Lifecycle für Entwicklung und Ausführung von Risikomodellen



Die Credit Risk Rating Plattform – Überblick

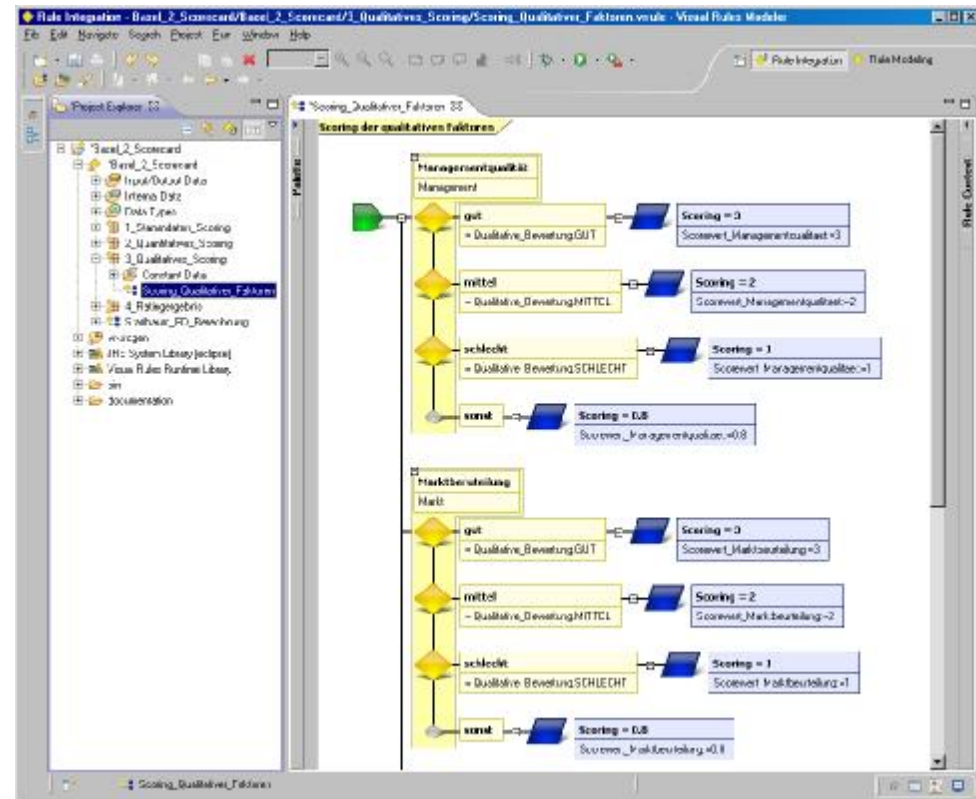


Credit Risk Rating Platform – Komponenten

Model Configuration Platform

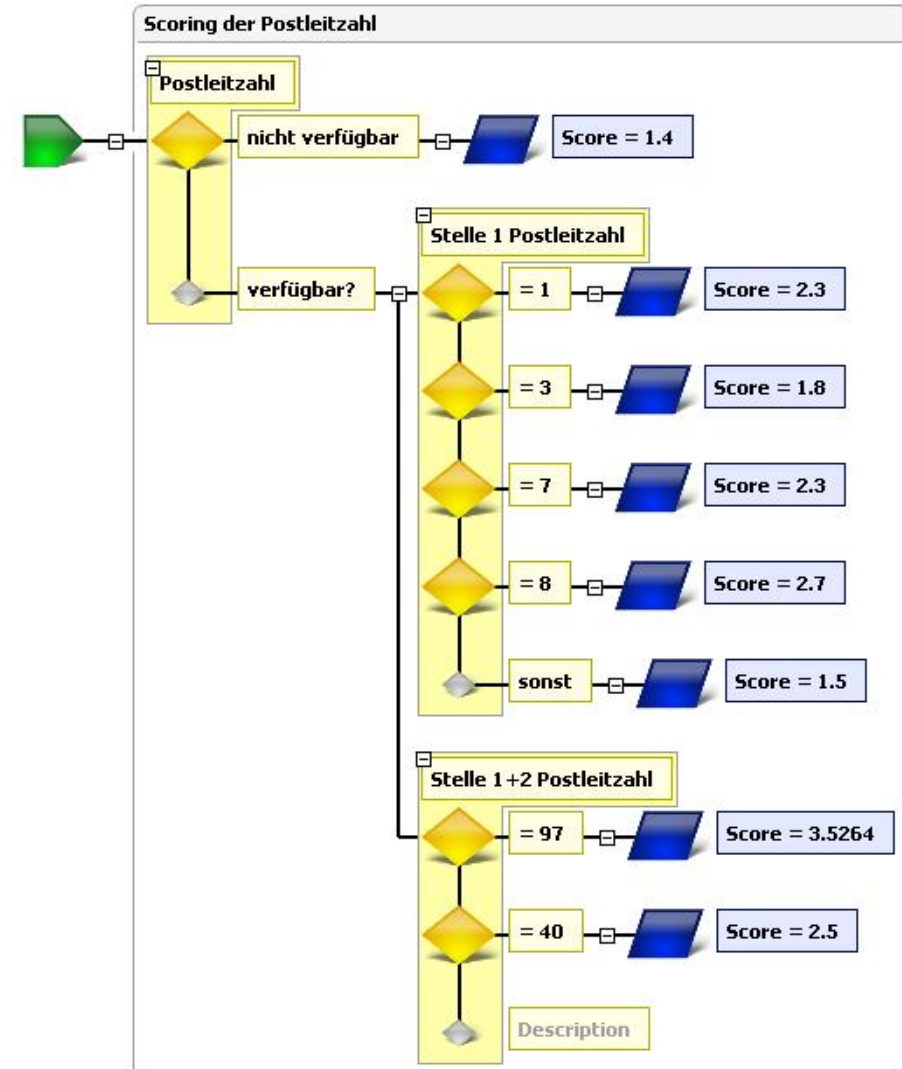
Model Configuration Platform

- Anwendung zur Entwicklung und Pflege der Risikomodelle
- Eclipse als technologische Basis
- Durchgängig grafischer Ansatz
- Volle Transparenz
- Generierung Programmcode per Knopfdruck
- Hohe Performanz



Grafische Modellierung

- Darstellung als Regelbäume und Entscheidungstabellen
- Zuständigkeit im Fachbereich
- Beliebig komplexe Logik
- Modellausführung in der grafischen Umgebung
- Automatisierte Erzeugung der Dokumentation



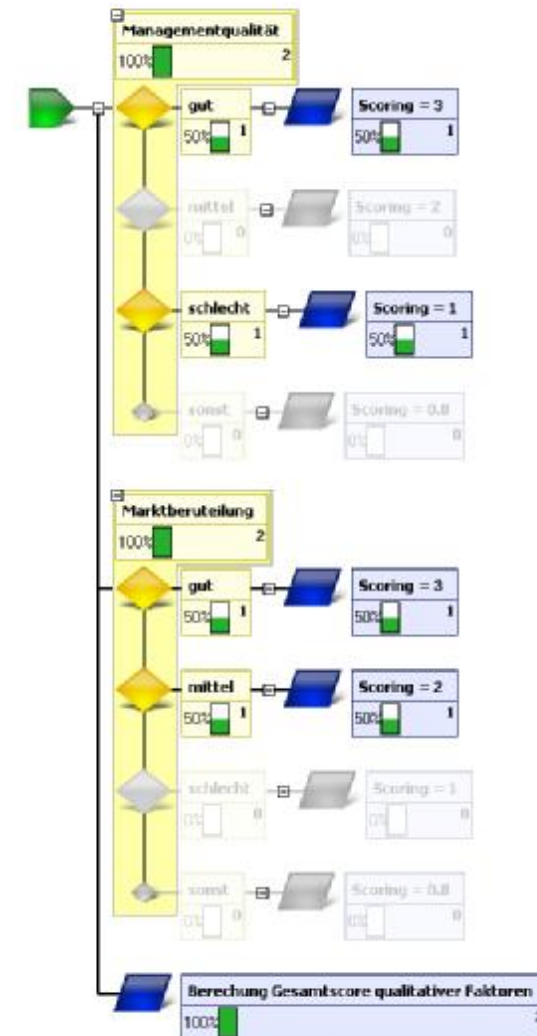
Credit Risk Rating Platform – Komponenten

Model Configuration Platform

Revisionsicherheit

- Vollständige Aufzeichnung des Ausführungspfades
- Grafische Darstellung im Regelbaum
- Entscheidungen innerhalb der Ratinglogik werden transparent
- Historisierung der Ausführungsstatistik im operativen Betrieb

Scoring der qualitativen Faktoren
Accumulated Statistics for "Basel II Scorecard Test", Created at 4/29/09 11:30 AM (detail level "medium")

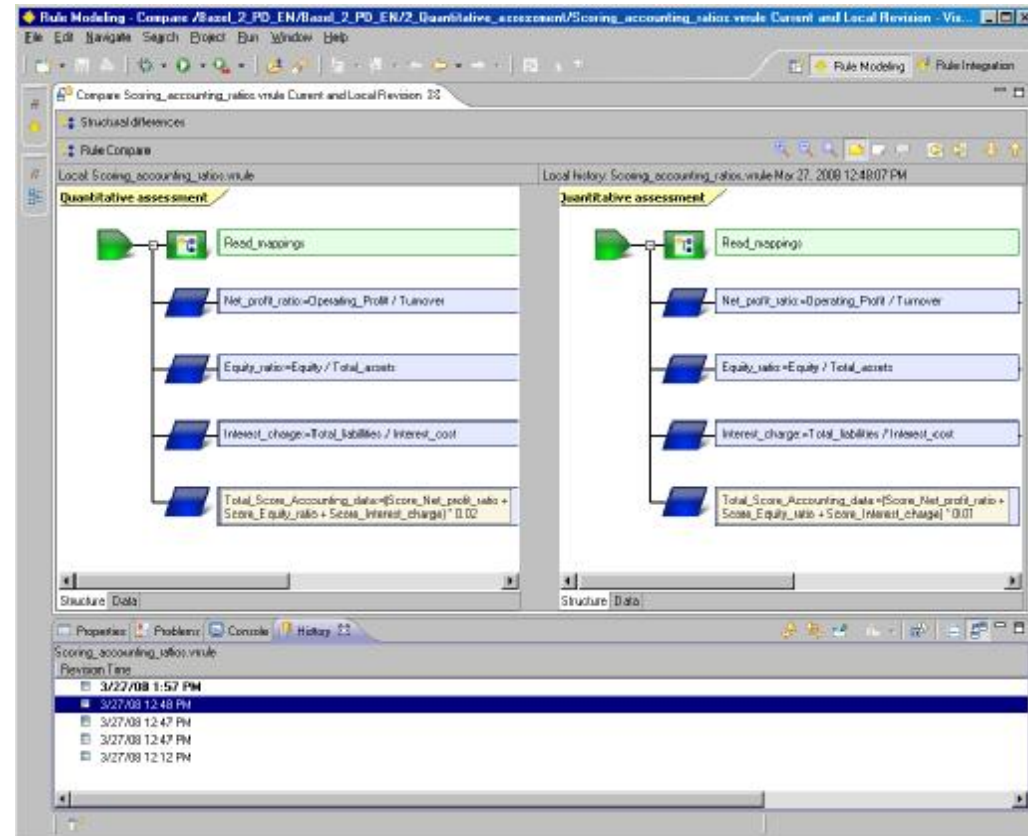


Credit Risk Rating Platform – Komponenten

Model Configuration Platform

Versionierung

- Verwaltung der Modelle in Versionierungssystem
- Vergleich von Modellversionen in grafischer View
- Zeitpunkt, Person und Inhalt aller Modelländerungen werden gespeichert
- Wiederherstellung früherer Modellversionen

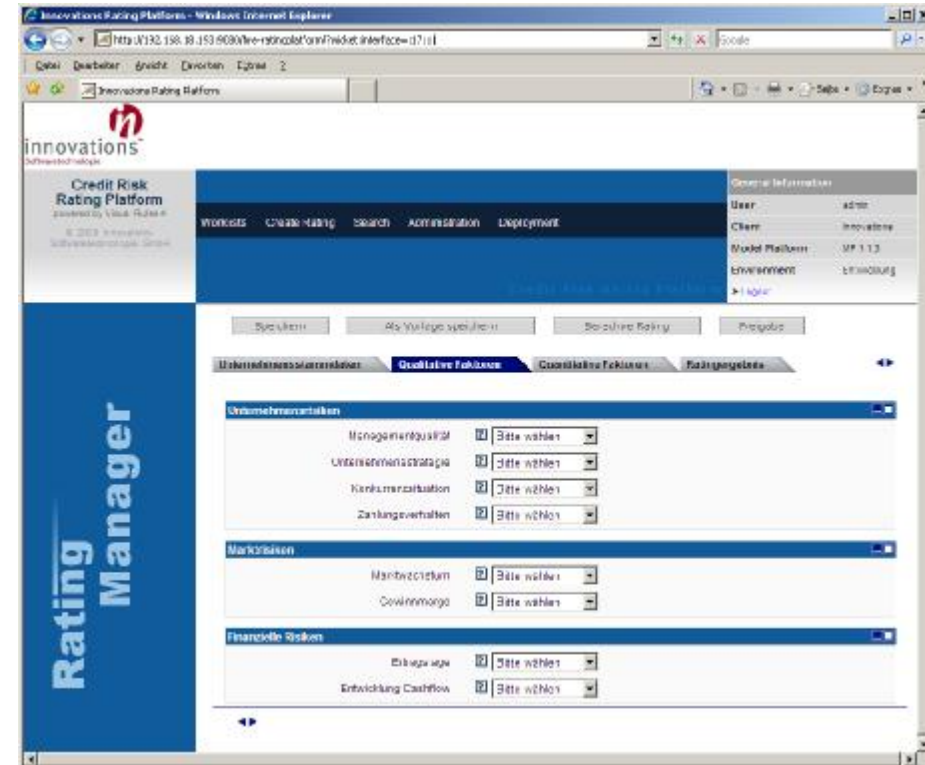


Credit Risk Rating Platform – Komponenten

Model Configuration Platform

Dynamische Oberflächen

- Generierung von Oberflächen aus dem Modell
- Änderung der Ein- und Ausgabestruktur werden auf die Oberfläche übertragen
- Anzeige historischer Ratingvorgänge in zugehöriger Oberfläche
- Basiselemente wie z.B. Drop-Down Boxen, Checkboxes, Textfelder, Zahlenfelder, Charts usw.



Agenda

- 1 Innovations Softwaretechnologie GmbH
- 2 Die Credit Risk Rating Platform im Überblick
- 3 **Praktisches Beispiel – Hybrides Ratingmodell**
- 4 Diskussion



Credit Risk Rating Platform

Christopher Hansert

christopher.hansert@innovations.de

Tel: +49 (0) 7545 202 300

